

au

auひかり

まずはじめにお読みください

光ファイバー導入ガイド



手順は
こちらから



保存版 サービスご利用期間中は、大切に保管してください。

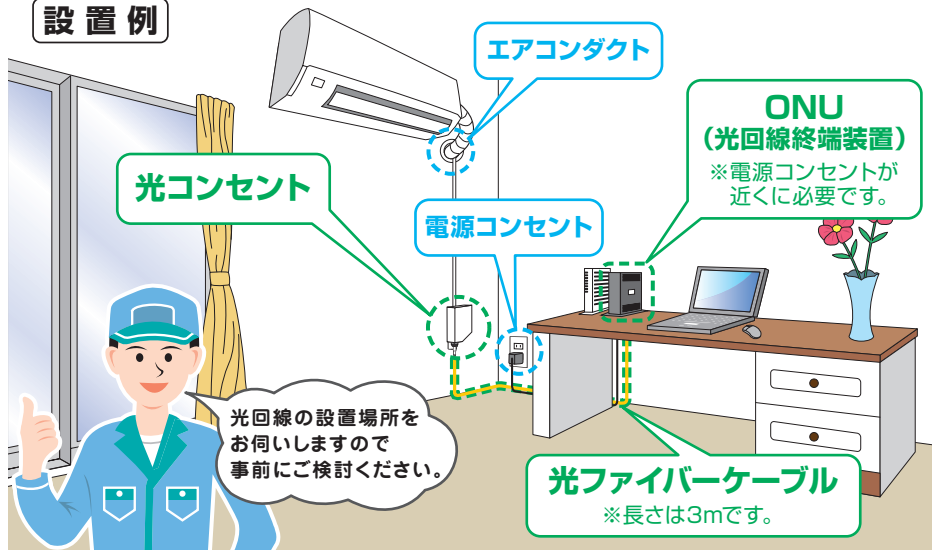


STEP 1

光回線工事

- お客さまが希望の場所に、工事業者が光コンセントを設置します。
設置場所は、工事業者にご相談ください。※ご希望に沿えない場合もございます。あらかじめご了承ください。

設置例



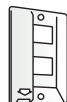
- まず光コンセントを設置する部屋を決めてください。
インターネットを利用される部屋や、電話を利用される部屋 (auひかり電話サービスをご契約の場合) がおすすめです。
- その部屋にエアコンダクトや電話の配管はありますか？
エアコンダクト等がない部屋をご希望の場合は、新規に穴あけ工事が必要です。
- 光コンセントから3m以内の位置にONU (光回線終端装置) が設置できますか？
電源コンセントも必要です。

- 光コンセントは、どちらかのタイプを設置します。

※光コンセントのタイプは選べません。



タイプ1



タイプ2

STEP 2

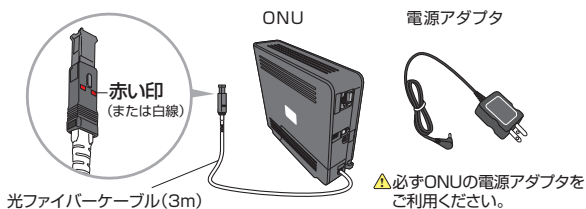
ONU (光回線終端装置) の取り付け

ONU 本体

+

電源アダプタ

※
が必要です。

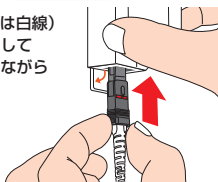


※光ファイバーケーブルはあらかじめ、ONU本体に接続されています。

●光ファイバーケーブルを、光コンセントに差し込みます。

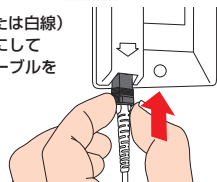
タイプ1

赤い印(または白線)の面を正面にしてカバーを開きながら差し込む。



タイプ2

赤い印(または白線)の面を正面にしてそのままケーブルを差し込む。



「カチッ」と音がするまで強く差し込む。

※タイプ1、タイプ2ともにカバーを右にすらす等、差込口のカバーの開け方が異なる場合があります。ご注意ください。
※光ファイバーケーブルの先端にはお手を触れないようご注意ください。

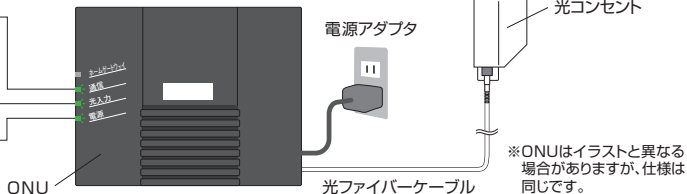
●電源アダプタを電源コンセントに差し込み、各ランプの確認をします。

通信ランプ 緑色点灯

※電源投入後、20秒程度点滅し、それから点灯します。常時点灯まで時間がかかる場合もあります。

光入力ランプ 緑色点灯

電源ランプ 緑色点灯
※ホームゲートウェイランプはホームゲートウェイを接続した後に点灯します。



以上で、事前準備は終了です。

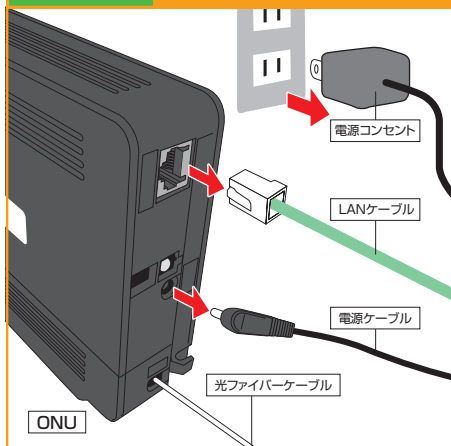
ホームゲートウェイに同梱の「接続設定ガイド」をご覧ください。ホームゲートウェイとパソコン等との接続をお客さまご自身で行ってください。



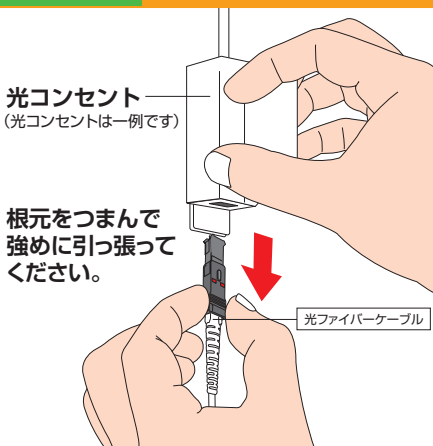
お引越し、移動等でONUを取り外す時は

●下記手順に従いONUから各ケーブルを外してください。

STEP 1 ONU から各ケーブルを外す



STEP 2 光コンセントから 光ファイバーケーブルを外す



以上で、各ケーブルの取り外しは終了です。



故障の場合は

●ご契約のプロバイダのお客さま窓口へご連絡ください。



光ファイバーケーブルの取外し、交換の方法は、
ホームページでご確認ください。

URL <http://www.au.kddi.com/re/su-001/>

