

XPERIA VL SOL21

ソフトウェアアップデートガイド

Android 4.1 対応版

更新データのダウンロードについて

Xperia™ VLでは、最新のソフトウェアに更新することで、最適なパフォーマンスを実現し、最新の拡張機能を入手できます。

- 更新は、次の方法があります。
- ソフトウェアをダウンロードして更新する
 - パソコンに接続して更新する

ソフトウェアをダウンロードして更新する

パケット通信またはWi-Fi®ネットワーク接続を使用し、インターネット経由で、Xperia™ VLから直接ワイヤレスで更新をダウンロードできます。

1 ホーム画面で[更新センター]→[更新センター]

更新センターが表示されます。
ホーム画面で[更新センター]→[設定]→[端末情報]→[ソフトウェア更新]と操作しても更新センターを表示できます。

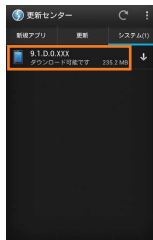
2 [システム]タブをタップ→[更新センター]

ソフトウェア更新が検索されます。



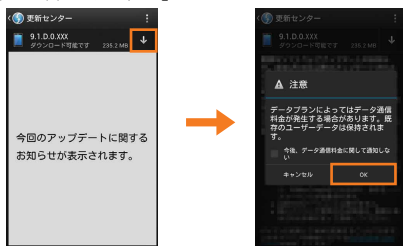
3 ダウンロードするソフトウェアをタップ

ソフトウェアアップデートのお知らせが表示されます。



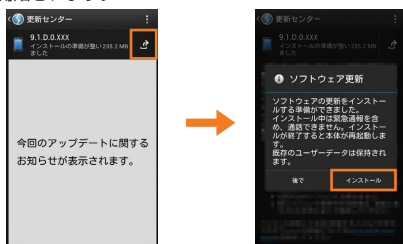
4 ソフトウェアアップデートのお知らせの内容を確認して[OK]→[OK]

ソフトウェアのダウンロードが開始されます。
メッセージが表示されたら、内容をご確認のうえ「OK」をタップしてください。



5 「インストールの準備が整いました」と表示されたら[OK]→メッセージの内容を確認して[インストール]

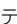
ソフトウェアのインストールが開始されます。



ソフトウェア更新をWi-Fi®のみでダウンロードする場合

ホーム画面で[更新センター]→[設定]→[優先データ通信]と操作して、「Wi-Fi経由のみ」に設定してください。「モバイルネットワーク/Wi-Fi経由」に設定して更新する場合、Wi-Fi®通信が不安定になると自動的にパケット通信に切り替わり、通信料が発生することがありますのでご注意ください。

最新のソフトウェア更新を自動ダウンロードする

最新のソフトウェア更新を定期的に自動ダウンロードします。更新がある場合、ステータスバーにが表示されます。

1 ホーム画面で[更新センター]→[更新センター]

2 [設定]→[設定]

3 「自動ダウンロードを許可」にチェックを入れる

メッセージが表示されたら、内容をご確認のうえ「同意する」をタップしてください。



◎自動ダウンロードするために通信料が発生する場合がありますのでご注意ください。

パソコンに接続して更新する

Xperia™ VLからパソコンにインストールできるPC Companionを使用して、ソフトウェアを更新できます。

- PC Companionをインストールするパソコンは、インターネットに接続されている必要があります。

■ PC Companionがパソコンにインストールされていない場合

1 microUSBケーブルでXperia™ VLとパソコンを接続

2 Xperia™ VLの画面で[インストール]

パソコン上でPC Companionのインストーラが起動します。

3 パソコンの画面の指示に従ってインストール

インストール完了後、パソコン上でPC Companionが起動します。さらにソフトウェアの更新がある場合は自動的に通知されますので、パソコンの画面の指示に従って操作を行ってください。



■ PC Companionがパソコンにインストールされている場合

1 パソコンのスタートメニューからPC Companionを起動

2 microUSBケーブルでXperia™ VLとパソコンを接続

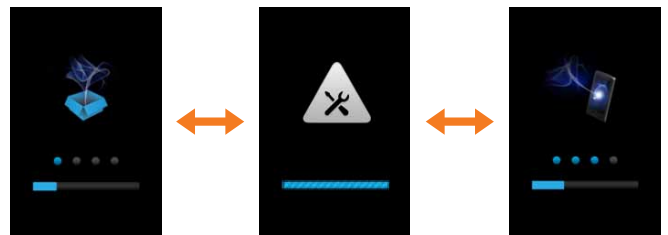
Xperia™ VL上にPC Companionのインストール確認画面が表示された場合は、「スキップ」をタップしてください。

3 パソコンの画面の指示に従って操作

ソフトウェア更新がある場合は、自動的に通知されます。

ソフトウェア更新中の表示について

ソフトウェア更新中に以下の中央の画面が繰り返し表示されますが、ソフトウェア更新の通常の動作であり、問題ありません。



(次ページへつづく)

ご利用上の注意

- au Micro IC Card (LTE)が挿入されていない場合、ソフトウェア更新はできません。Wi-Fi®経由でも更新はできませんのでご注意ください。
- パケット通信を利用してXperia™ VLからインターネットに接続するとき、データ通信に課金が発生します。
- ソフトウェアの更新が必要な場合は、au ホームページなどお客様にご案内させていただきます。詳細内容につきましては、au ショップもしくはお客様センター(157/通話料無料)までお問い合わせください。また、Xperia™ VLをより良い状態をご利用いただくため、ソフトウェアの更新が必要なXperia™ VLをご利用のお客様に、auからのお知らせをお送りさせていただくことがあります。
- 十分に充電してから更新してください。電池残量が少ない場合や、更新途中で電池残量が不足するとソフトウェア更新に失敗します。
- 電波状態をご確認ください。電波の受信状態が悪い場所では、ソフトウェア更新に失敗することがあります。
- ソフトウェアを更新しても、Xperia™ VLに登録された各種データ(連絡先、メール、静止画、楽曲データなど)は変更されませんが、更新内容によってはお客様が設定した情報が初期化される場合があります。お客様の携帯電話の状態(故障・破損・水濡れなど)によってはデータの保護ができない場合もございますので、あらかじめご了承ください。また、更新前にデータのバックアップをされることをおすすめします。
- ソフトウェア更新に失敗したときや中止されたときは、ソフトウェア更新を実行し直してください。
- ソフトウェア更新後に初めて起動したときは、データ更新処理のため、数分から数十分間、動作が遅くなる場合があります。所要時間はXperia™ VL内のデータ量により異なります。通常の動作速度に戻るまでは電源を切らないでください。
- 海外でローミングサービスをご利用の際は、モバイルネットワーク(海外GSM/UMTS接続)でのソフトウェア更新の検索やダウンロードはできません。

ソフトウェア更新中は、以下のことは行わないでください

- ソフトウェア更新中に電池パックを取り外さないでください。電池パックを取り外すと、ソフトウェア更新に失敗することがあります。
- ソフトウェアの更新中は、移動しないでください。

ソフトウェア更新中にできない操作について

- ソフトウェアの更新中は操作できません。110番(警察)、119番(消防機関)、118番(海上保安本部)へ電話をかけることもできません。また、アラームなども動作しません。

ソフトウェア更新が実行できない場合などについて

- ソフトウェア更新に失敗すると、Xperia™ VLが使用できなくなる場合があります。Xperia™ VLが使用できなくなった場合は、au ショップもしくはPiPit(一部ショップを除く)にお持ちください。